

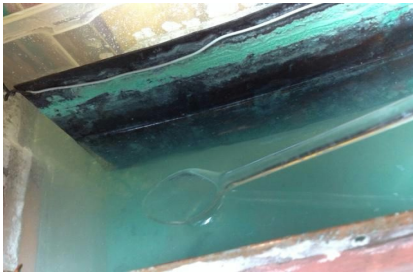
AMINOSÄUREN ERNTEN

Um die Aminos zu ernten braucht man einen gecoateten Plastiklöffel.

Beim coaten verfährt man, wie mit den Spulen, mit der Kalt-Coating-Lösung (die mit den Colaflaschen!):

- Löffel in die Coatinglösung eintauchen und in einem verschlossenem Behälter, warmgestellt, über Nacht nanocoaten. Danach abspülen.

Damit entsteht ein Feld, das die Aminos am Löffel festhält.



Dann zieht man mit dem Löffel über die Wasseroberfläche, schöpft, die Oberfläche ab und kippt das Wasser aber wieder zurück.



Man kann die Aminos auf dem Löffel erkennen.

Den Löffel in einem Glas mit etwas destilliertem Wasser durchspülen, die Aminos lösen sich vom Löffel und gehen ins Wasser über.



Da ich kein Salzwasser mit ernte, brauche ich auch keine Spülgänge. Wenn ich Aminos entnehmen will, ziehe ich mit der Spritze die Oberfläche ab.